

การดำเนินงานของกลุ่มงานทันตสาธารณสุข สำนักงานสาธารณสุขจังหวัดสุโขทัย

ดูแลสุขภาพช่องปากของประชาชนในจังหวัดสุโขทัย ทุกกลุ่มวัยตั้งแต่ตั้งครรภ์จนถึงวัยสูงอายุ



แม่ตั้งครรภ์

ตรวจสอบสุขภาพช่องปากฝากแปรงฟัน
และได้รับการรักษาที่จำเป็น
เช่น ขูดหินปูน อุดฟัน



เด็กแรกเกิดถึง 2 ขวบ

ผู้ปกครองได้รับการฝึกทักษะการแปรงฟัน
ในเด็ก รวมถึงการดูแลสุขภาพช่องปากเด็ก
และได้รับฟลูออไรด์ตามความเหมาะสม



เด็ก 3 - 5 ขวบ

ได้รับการตรวจฟันและ
เคลือบฟลูออไรด์



มีความรอบรู้ด้านสุขภาพช่องปาก

รู้จักการดูแลสุขภาพสะอาดและ
การรักษาสุขภาพช่องปาก



เด็ก 6 - 12 ปี

ได้รับการตรวจฟัน
เคลือบหลุมร่องฟัน
และอุดฟัน

CAVITY FREE



วัยทำงาน

สามารถดูแลสุขภาพช่องปาก
ตนเอง และ เข้ารับบริการ

ทางทันตกรรม ตามความเหมาะสม



วัยสูงอายุ

ผู้สูงอายุทุกกลุ่ม(ทั้งกลุ่มติดสังคม ติดบ้าน ติดเตียง)
ได้รับการดูแลสุขภาพช่องปาก ต่อเนื่อง มีคุณภาพ
80 ปี 20 ปี



แนวทางการดำเนินงานใน กลุ่มแม่และเด็ก

เป้าหมาย มีสุขภาพช่องปากดี สุขภาพดีทั้งแม่และลูก



ตรวจฟัน ร้อยละ 90



บริการทันตกรรม
ร้อยละ 75



บริการส่งเสริมป้องกัน

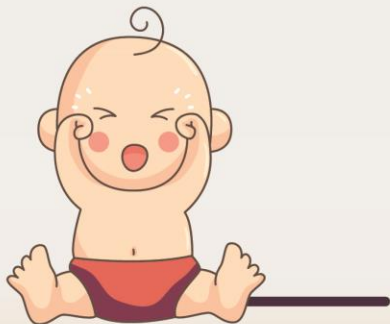


เด็ก 0 - 2 (WCC)

เป้าหมาย ผู้ปกครองแปรงฟันให้เด็ก + ตรวจสอบความสะอาดฟัน



รณรงค์ “ ลูกรักฟันดี เริ่มที่ซี่แรก ”



บริการตรวจ / สอนผู้ปกครอง
แบบลงมือปฏิบัติ ร้อยละ 50



ทาง FV ในกลุ่มเสี่ยง ร้อยละ 30



บริการทันตกรรม



เด็กปฐมวัย ศพด. / อหุบาล

เป้าหมาย ได้รับบริการส่งเสริม และเฝ้าระวังฟันผุ



สนับสนุนกิจกรรมแปรงฟัน
หลังอาหาร กลางวัน



บริการตรวจฟัน
ร้อยละ 60



บริการทันตกรรม



สนับสนุนกิจกรรม
แปรงเหงือก

ทำ FV ในกลุ่มเสี่ยง
ร้อยละ 40

เด็ก 3 ปีมีฟันผุ < 45%



ศพด. ฟันดี 1 ศพด.
1 อำเภอ



กรอบการดำเนินงานทันตสาธารณสุข กลุ่มวัยเรียน



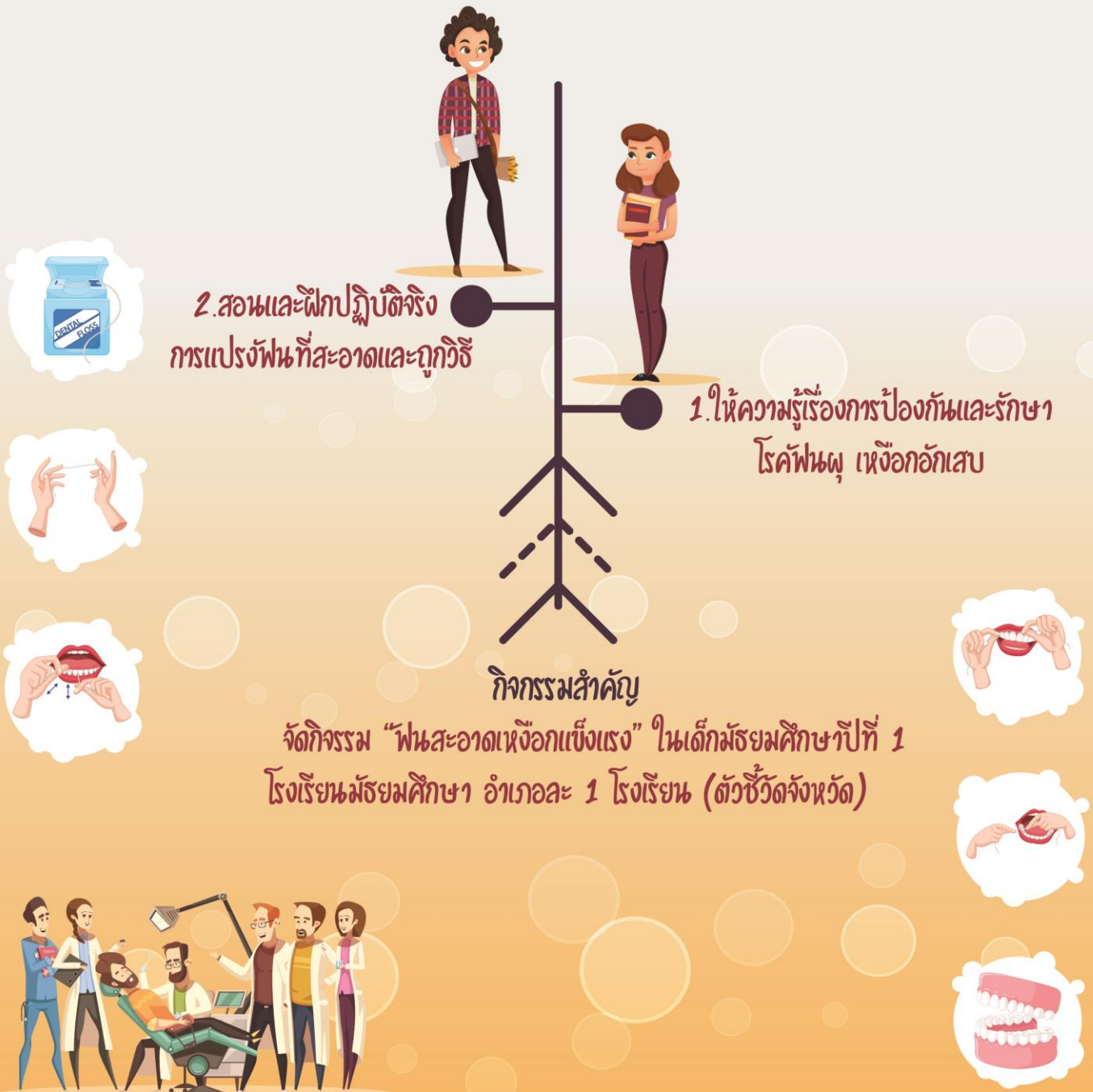
จัดบริการสุขภาพช่องปากที่มีประสิทธิภาพตามสิทธิประโยชน์และ
ความจำเป็นแก่เด็กวัยเรียน ทำให้เด็กวัยเรียนปราศจากโรคฟันผุ

เป้าหมายตัวชี้วัดจังหวัด



กรอบการดำเนินงานทันตสาธารณสุข กลุ่มวัยรุ่น

สร้างความรอบรู้ด้านสุขภาพช่องปาก ส่งเสริมให้เกิดพฤติกรรมสุขภาพ
พึงประสงค์ด้านทันตสุขภาพ การดูแลและการรักษาสุขภาพช่องปาก



กรอบการดำเนินงานทันตสาธารณสุข กลุ่มวัยทำงาน



เจ้าหน้าที่สาธารณสุขเป็นกลุ่มตัวอย่าง การมีสุขภาพช่องปากที่ดี
ในกลุ่มวัยทำงาน



เจ้าหน้าที่สาธารณสุขได้รับการตรวจสุขภาพช่องปาก
อย่างน้อยปีละ 1 ครั้ง ร้อยละ 100
และได้รับการตามความเหมาะสม



กิจกรรมสำคัญ



กรอบการดำเนินงานทันตสาธารณสุขสุข กลุ่มวัยผู้สูงอายุ

ผู้สูงอายุทุกกลุ่ม(ทั้งกลุ่มติดสังคม ติดบ้าน ติดเตียง)
ได้รับการดูแลสุขภาพช่องปาก ต่อเนื่อง มีคุณภาพ



กิจกรรมสำคัญ

สนับสนุนให้มีชมรมผู้สูงอายุ
ด้านส่งเสริมสุขภาพช่องปาก
อำเภอละ 2 ชมรม (ตัวชี้วัดจังหวัด)

ผู้สูงอายุได้รับการตรวจสุขภาพช่องปาก
ร้อยละ 30 (ตัวชี้วัดจังหวัด)

ค้นหาผู้สูงอายุฟันดี
80 ปี 90 ปี

ผู้สูงอายุได้รับการใส่ฟันเทียม
475 รายต่อปี(ตัวชี้วัดจังหวัด)

